

# BATIPLUS

## BATI-SUPPORT MURAL



by

### REFERENCE

700400

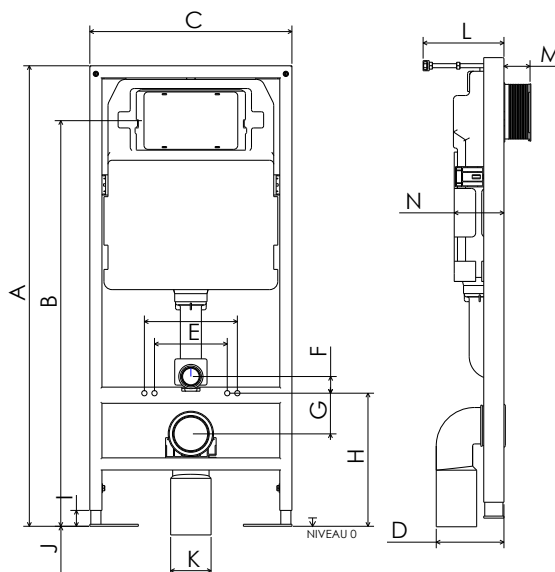
### CARACTÉRISTIQUES

Bati-support pour cuvettes suspendues  
 Structure métallique résistant à 400 kg suivant la norme NF  
 Profil acier 50x30x2 traité anti-corrosion  
 Peinture époxy  
 Fixation au sol par 2 chevilles lourdes Ø 10 filetage M8  
 Fixations murales par chevilles  
 Fixations cuvettes par tiges filetées M12 lg 180mm  
 Hauteur du bati-support ajustable 1140 - 1300 mm  
 Réservoir monobloc capacité 9l  
 Isolation contre la condensation  
 Soupape double-chasse 3/6 litres - 4,5/9 litres  
 Robinet flotteur fermeture hydraulique , niveau ajustable  
 Robinet d'arrêt 3/8M - 1/2M arrivée par dessus ou par l'arrière  
 Commande double-touche mécanique frontale  
 Plaques de commande plusieurs choix en option



### DÉTAILS

Hauteur en mm	<b>A</b>	1140 mini / 1300 maxi
Hauteur de commande	<b>B</b>	1000 mm
Largeur	<b>C</b>	500 mm
Profondeur	<b>D</b>	170 mm
Entraxe fixation cuvette	<b>E</b>	180 et 230 mm
Arrivée d'eau / Axe fixation cuvette	<b>F</b>	35 mm
Evacuation / Axe fixation cuvette	<b>G</b>	100 mm
Axage cuvette	<b>H</b>	330 mm
Position standard des pieds	<b>I</b>	40 mm
Réglage des pieds	<b>J</b>	0 - 160 mm
Diamètre de sortie	<b>K</b>	Ø 100 mm
Réglage haut	<b>L</b>	150-190 mm
Profondeur de l'habillage	<b>M</b>	20 - 60 mm
Épaisseur réservoir	<b>N</b>	125 mm
Volume de chasse		3/6l - 4.5/9l



## ÉQUIPEMENTS

Le bati-support **BATI PLUS** est fourni avec :

- 1- le réservoir complet équipé :
  - du robinet d'arrêt
  - du flexible d'alimentation du robinet
  - du robinet flotteur
  - de la soupape double-chasse
  - du coude alimentation
  - d'un ensemble de commande
- 2- de ses pieds ajustables assemblés
- 3- d'un collier de fixation du coude d'évacuation
- 4- d'un ensemble de fixations :
  - murales , 2 chevilles légères
  - au sol , 2 chevilles lourdes
- 5- d'un tunnel d'accès
- 6- d'un ensemble de tubulures :
  - manchette d'évacuation Ø 90 lg 190mm
  - manchette d'alimentation Ø 45 avec joint à lèvre lg 190mm
  - coude évacuation PVC Ø 100
  - d'un nécessaire de protection durant la pose composé :
    - \* d'un obturateur de coude évacuation
    - \* d'un obturateur de manchette d'alimentation
- 7- d'un kit de fixation de cuvette :
  - 2 tiges M12 lg 180 mm
  - 2 protections pour tiges M12
  - 2 guidages pour tiges M12
  - 2 rondelles M12 13x30x2.4
  - 2 caches chromé brillant
- 8- d'une plaque de commande double-chasse blanche 700511 :

## PLAQUES de COMMANDE

Le bati-support **BATIPLUS** peut-être équipé avec les plaques de commandes suivantes :

blanc	blanc	chromé mat	blanc / chromé brillant	chromé mat / chromé brillant	satin noir / chromé brillant	chromé mat / chromé brillant	satin noir / chromé brillant
-------	-------	------------	-------------------------------	------------------------------------	------------------------------------	------------------------------------	------------------------------------

CD500	CD510		CD520			CD530	
700501	700511*	700513	700524	700525	700526	700535	700536
							

\* de série